

**ZARZĄDZENIE NR 8/2020  
NADLEŚNICZEGO NADLEŚNICTWA GRÓJEC**

z dnia 29 czerwca 2020 r.

**w sprawie udostępnienia dróg leśnych na terenie Nadleśnictwa Grójec dla ruchu  
pojazdami silnikowymi, zaprzęgowymi i motorowerami**

**N.0210.2.2020**

Na podstawie art. 35 ust. 1 pkt 2) ustawy z dnia 28 września 1991 r. o lasach (t. j. Dz. U. z 2020 r. poz. 6, 148), oraz § 22 ust. 3 Statutu Państwowego Gospodarstwa Leśnego Lasy Państwowe, stanowiącego załącznik do zarządzenia nr 50 Ministra Ochrony Środowiska, Zasobów Naturalnych i Leśnictwa z dnia 18 maja 1994 r. w sprawie nadania Statutu Państwowemu Gospodarstwu Leśnemu Lasy Państwowe, zarządzenie nr 8 Dyrektora Generalnego Lasów Państwowych z dnia 27 stycznia 2010 r. w sprawie ustalenia zasad i trybu udostępniania informacji przez Państwowe Gospodarstwo Leśne Lasy Państwowe oraz § 6 ust. 1 zarządzenia nr 54 Dyrektora Generalnego Lasów Państwowych z dnia 8 października 2019 r. w sprawie wprowadzenia wytycznych dotyczących korzystania z dróg leśnych, a także ich oznakowania i udostępniania dla ruchu pojazdami silnikowymi, zaprzęgowymi i motorowerami, zarządzam co następuje.

**§ 1.**

1. Na dzień 29 czerwca 2020 r. w Nadleśnictwie Grójec nie ma dróg udostępnionych do ruchu publicznego.
2. Z dniem 29 czerwca 2020 r. zezwalam na postój pojazdów w miejscach, których wykaz stanowi załącznik nr 2 do niniejszego zarządzenia.
3. Lokalizacja dróg leśnych oraz usytuowanie wyznaczonych miejsc postojowych zostało przedstawione na mapie poglądowej będącej załącznikiem nr 3 do niniejszego zarządzenia.

**§ 2.**

1. Na drogach leśnych udostępnionych do ruchu publicznego mają zastosowanie przepisy ustawy z dnia 20 czerwca 1997 r. - Prawo o ruchu drogowym (t.j. Dz. U. z 2020 r. poz. 110, 284) oraz oznakowania drogi leśnej zgodnie z rozporządzeniem Ministrów Infrastruktury oraz Spraw Wewnętrznych i Administracji z dnia 31 lipca 2002 r. w sprawie znaków i sygnałów drogowych (Dz.U. z 2002 nr 170 poz. 1393).
2. Szczegółowe zasady korzystania z dróg leśnych udostępnionych do ruchu publicznego dla pojazdów silnikowych, zaprzęgowych i motorowerów oraz sposób ich oznakowania określi regulamin wprowadzony zarządzeniem Nadleśniczego Nadleśnictwa Grójec, zamieszczony na stronie internetowej Nadleśnictwa, w zakładce „Informacje” oraz w BIP w zakładce „Zarządzenia i decyzje”. Wzór regulaminu stanowi załącznik nr 6 do niniejszego zarządzenia.

**§ 3.**

Zobowiązuję Sekretarza do:

1. Zapewnienia oznakowania dróg leśnych udostępnionych do ruchu publicznego zgodnie z projektami organizacji ruchu, o których mowa w § 6.
2. Zamieszczenia na stronie internetowej nadleśnictwa, w zakładce „Informacje”, w BIP w zakładce „Zarządzenia i decyzje” oraz na tablicy ogłoszeń nadleśnictwa w momencie udostępnienia dróg do ruchu publicznego regulaminu korzystania z udostępnionych do ruchu publicznego dróg leśnych”.

#### § 4.

1. Drogi leśne udostępnione mogą być czasowo wyłączane z ruchu publicznego. W okresie czasowego wyłączenia z udostępnienia drogi leśnej na oznakowaniu zostaną naniesione dwa krzyżujące się pasy barwy pomarańczowej lub nastąpi ich zasłonięcie.
2. W przypadku konieczności czasowego wyłączenia udostępnionej drogi leśnej na okres dłuższy niż 7 dni, zostanie wydana decyzja informująca o terminie czasowego wyłączenia.

#### § 5.

Zarządzenie niniejsze otrzymują osoby i instytucje ujęte w załączniku nr 4 do niniejszego zarządzenia.

#### § 6.

Projekty organizacji ruchu, sporządzone stosownie do § 1 ust. 2 pkt 2) rozporządzenia Ministra Infrastruktury z dnia 23 września 2003 r. w sprawie szczegółowych warunków zarządzania ruchem na drogach oraz wykonywania nadzoru nad tym zarządzaniem (t. j. Dz. U. z 2017 poz. 784), zostaną wykonane odrębnie dla każdej z udostępnionej drogi leśnej w Nadleśnictwie Grójec i będą stanowić integralną część niniejszego zarządzenia. Elementy obligatoryjne w projekcie organizacji ruchu stanowią załącznik nr 5 do zarządzenia.

#### § 7.

Zarządzenie wchodzi w życie z dniem podpisania.

**NADLEŚNICZY**  
*mgr inż. Piotr Kutera*

Załącznik nr 1 do Zarządzenia nr 8/2020  
Nadleśniczego Nadleśnictwa Grójec  
z dnia 29 czerwca 2020 r.

### Wykaz dróg udostępnionych

Na dzień 29.06.2020 r. Nadleśnictwo Grójec nie udostępnia dróg do ruchu publicznego.

Lp.	Nazwa drogi / nr dojazdu pożarowego	Nr inwentarzowy	Leśnictwo	Opis trasy (skąd/dokąd)	Przebieg przez oddziały leśne	Długość drogi (mb)	Rodzaj nawierzchni

Załącznik nr 2 do Zarządzenia 8/2020  
Nadleśniczego Nadleśnictwa Grójec  
z dnia 29 czerwca 2020 r.

**Wykaz miejsc w których dozwolony jest postój pojazdów**

Lp.	Nazwa miejsca postojowego	Nr inwentarzowy	Leśnictwo	Opis drogi i trasy (skąd/dokąd)	Lokalizacja oddziały leśne	Rodzaj nawierzchni
1.	Miejsce postoju L. Rytomoczydła	A11/MP4	Rytomoczydła	Przy drodze wojewódzkiej numer 730 w miejscowości Rytomoczydła	179 b	tłuczniowa
2.	Miejsce postoju L. Modrzewina	A11/MP3	Modrzewina	Przy drodze powiatowej w miejscowości Mała Wieś os. Modrzewina	154 d	gruntowa
3	Miejsce postoju L. Modrzewina	A11/MP6	Modrzewina	Przy drodze wojewódzkiej numer 728 w miejscowości Łęczeszycze	245 d	gruntowa
4.	Miejsce postoju L. Borowiec	A11/MP8	Borowiec	Przy drodze powiatowej nr 1694 w miejscowości Wólka Magierowa	36 o	gruntowa
5.	Miejsce postoju L. Skuły	A11/MP13	Skuły	Przy drodze gminnej w miejscowości Grzegorzewice ul. Pałacowa	112 I	gruntowa

**NADLEŚNICZY**  
*mgr inż. Piotr Kuterka*





Załącznik numer 3 cz. 1  
Miejsce postojowe [redacted]  
Nadleśnictwo Grójec

Stan na 29-06-2020



Skala 1:2000

0 25 50 m



Legenda:

- |                                 |                 |
|---------------------------------|-----------------|
| Inne obiekty infrastruktury     | Droga publiczna |
| Rzeki                           | Droga leśna     |
| Linie podziału powierzchniowego | Nadleśnictwa    |
| Inne                            | Oddziały        |
|                                 | Leśnictwa       |
|                                 | PNSW            |





Załącznik numer 3 cz. 2

Miejsce postojowe  
Nadleśnictwo Grójec

Stan na 29-06-2020



Skala 1:2000

0 25 50 m



R-IVa  
1.57

d  
0.60

b  
1.65

1 - Go

1 - Go

1 - L

R-III  
1.00

d  
3.83

Legenda:

- |                             |                        |
|-----------------------------|------------------------|
| Inne obiekty infrastruktury | Nadleśnictwa           |
| Inne                        | Oddziały               |
| Droga publiczna             | Leśnictwa              |
| Koleje                      | PNSW                   |
| Droga leśna                 | Lasy poza zarz. PGL LP |
|                             | Wydzielenia            |

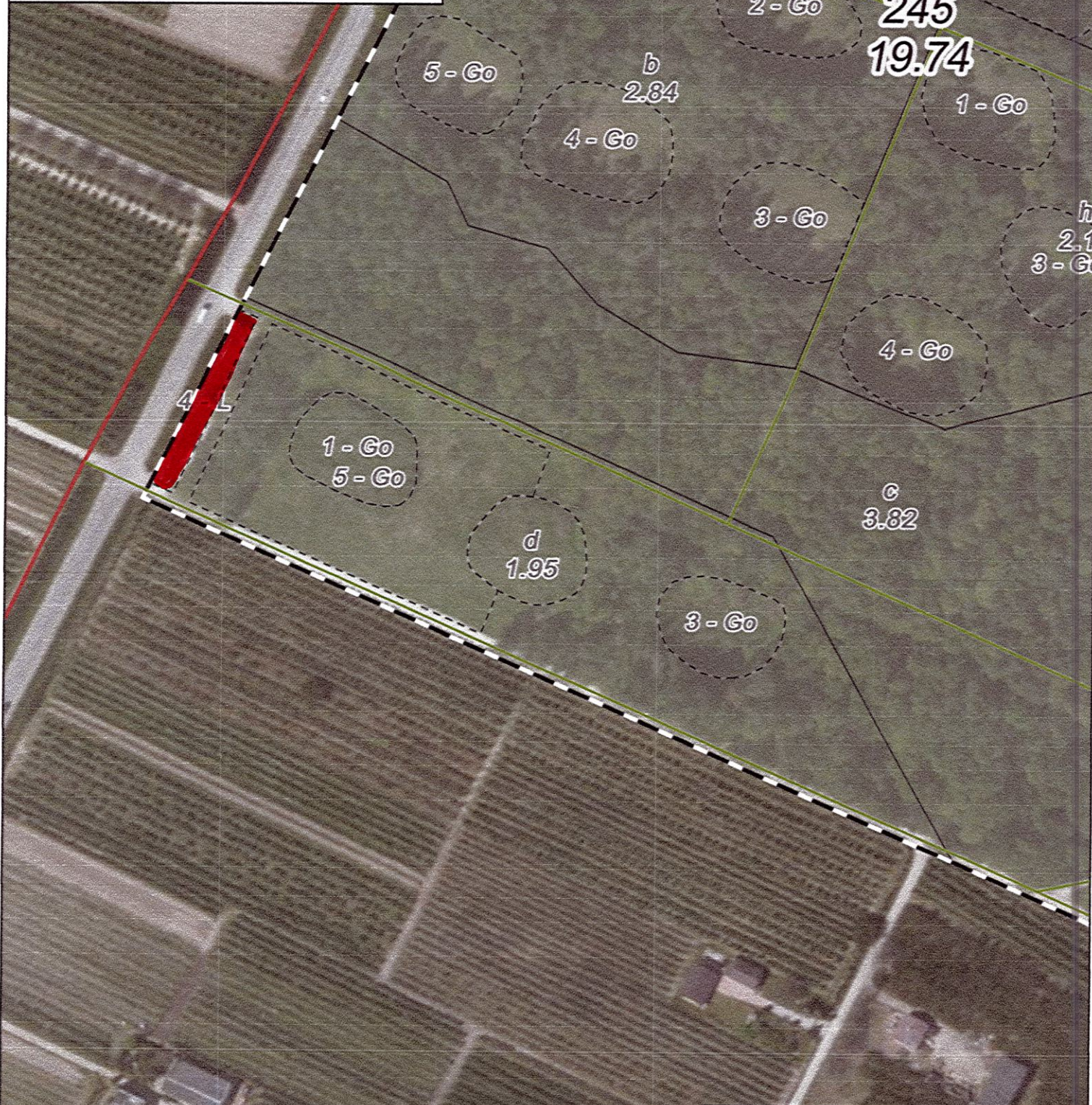




Załącznik numer 3 cz. 3  
Miejsce postojowe  
Nadleśnictwo Grójec  
Stan na 29-06-2020



Skala 1:2000  
0 25 50 m



245  
19.74


Legenda:

- |              |                 |
|--------------|-----------------|
| Nadleśnictwa | Droga publiczna |
| Leśnictwa    | Inne            |
| Oddziały     | Droga leśna     |
| PNSW         | Wydzielenia     |





Załącznik numer 3 cz. 4

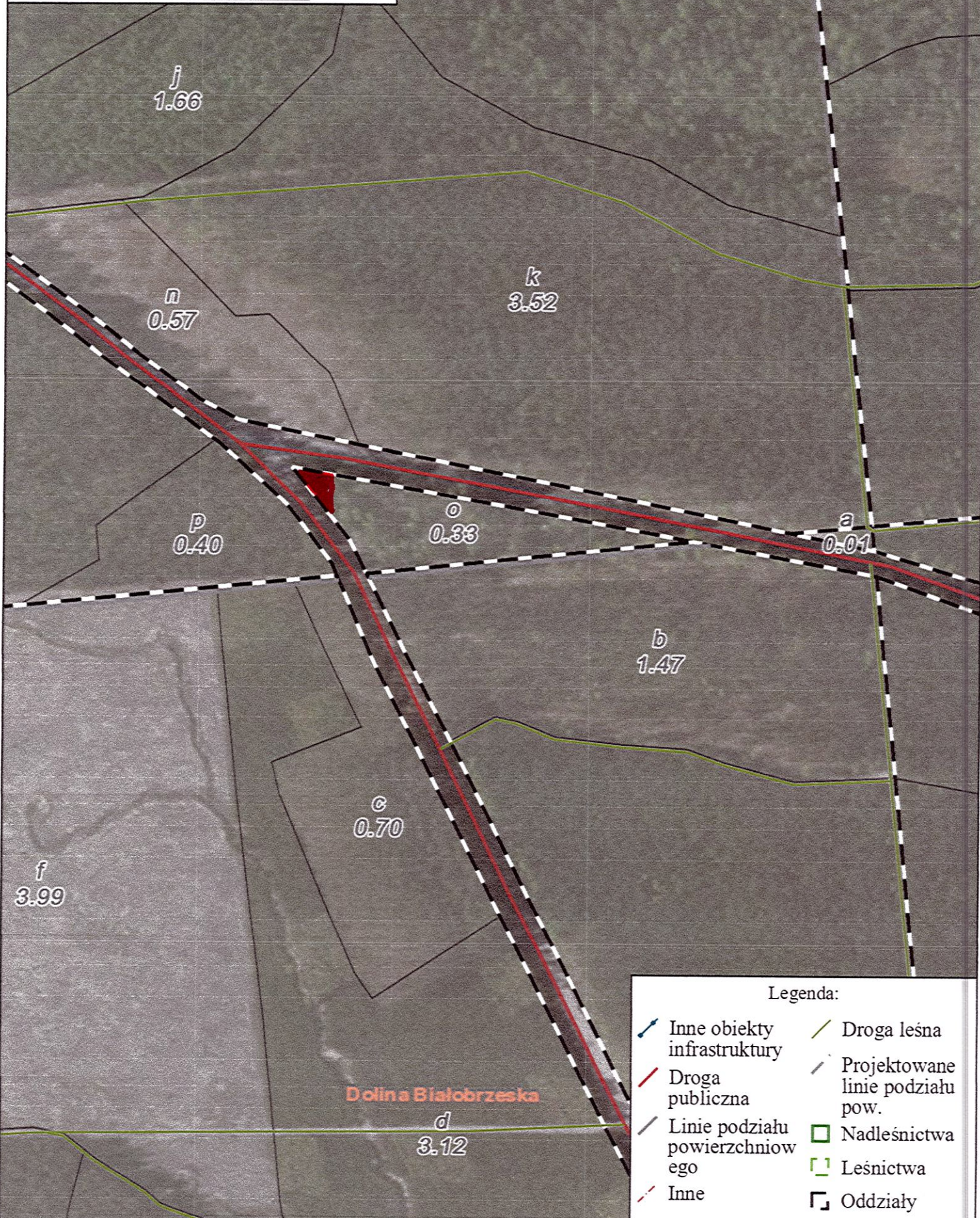
Miejsce postojowe   
Nadleśnictwo Grójec

Stan na 29-06-2020












Skala 1:2000

0 25 50 m




Legenda:

- |   |  |
|---|--|
|  Inne obiekty infrastruktury     |  Droga leśna                      |
|  Droga publiczna                 |  Projektowane linie podziału pow. |
|  Linie podziału powierzchniowego |  Nadleśnictwa                     |
|  Inne                            |  Leśnictwa                        |
|   |  Oddziały                         |





Załącznik numer 3 cz. 5

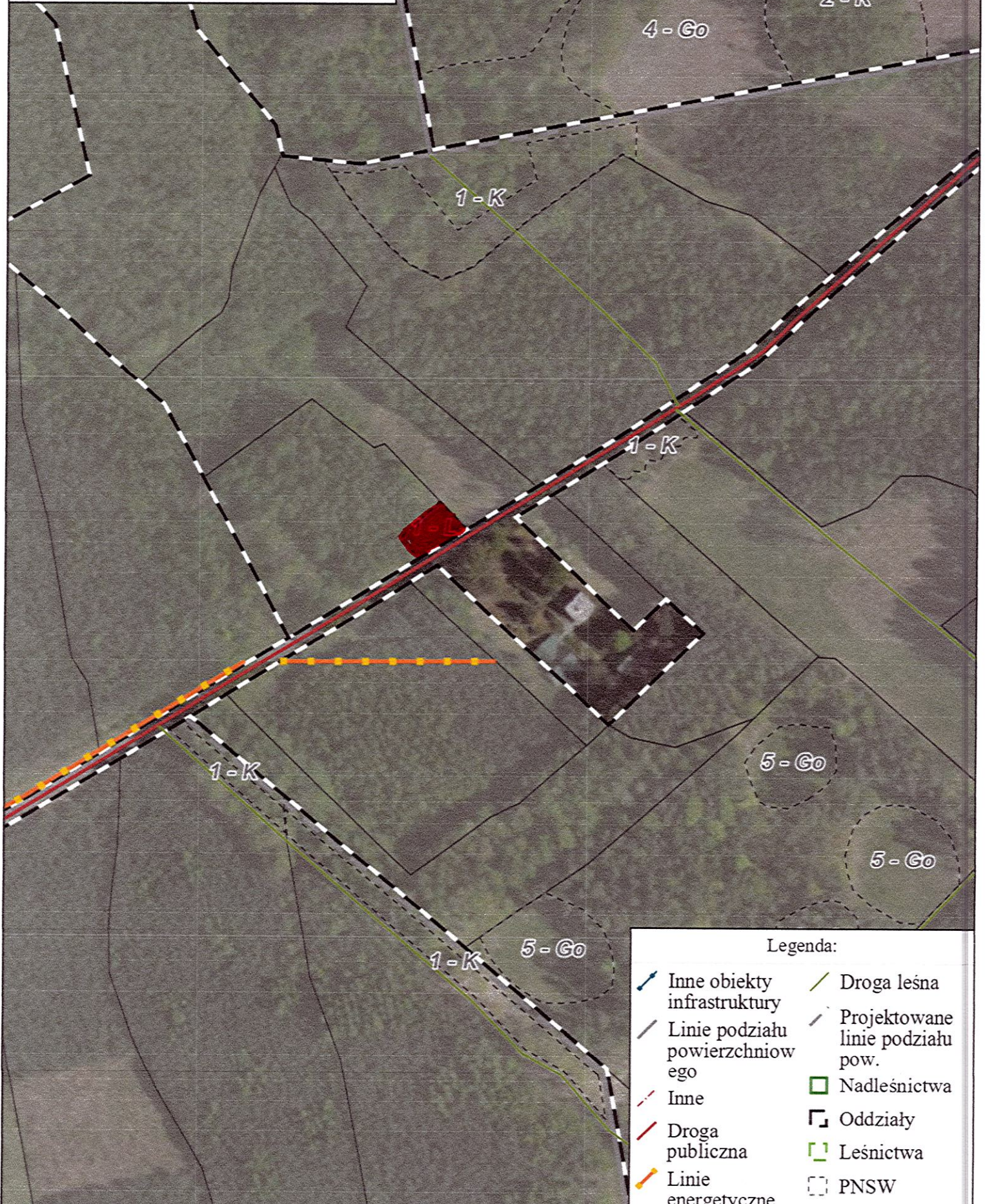
Miejsce postojowe   
Nadleśnictwo Grójec

Stan na 29-06-2020











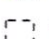


Skala 1:2000

0 25 50 m



Legenda:

- |   |  |
|---|--|
|  Inne obiekty infrastruktury     |  Droga leśna                      |
|  Linie podziału powierzchniowego |  Projektowane linie podziału pow. |
|  Inne                            |  Nadleśnictwa                     |
|  Droga publiczna                 |  Oddziały                         |
|  Linie energetyczne              |  Leśnictwa                        |
|   |  PNSW                             |



Załącznik nr 4 do Zarządzenia nr 8/2020  
Nadleśniczego Nadleśnictwa Grójec  
z dnia 29 czerwca 2020 r.

Zarządzenie otrzymują:

1. Zastępca Nadleśniczego
2. Inżynierowie Nadzoru
3. Sekretarz
4. Leśniczy Leśnictwa Rytomoczydła
5. Leśniczy Leśnictwa Modrzewina
6. Leśniczy Leśnictwa Wilczoruda
7. Leśniczy Leśnictwa Michałów
8. Leśniczy Leśnictwa Mogielnica
9. Leśniczy Leśnictwa Borowina
10. Leśniczy Leśnictwa Borowiec
11. Leśniczy Leśnictwa Skuły
12. Leśniczy Leśnictwa Radziejowice
13. Leśniczy Leśnictwa Osuchów
14. Leśniczy Leśnictwa Chojnata
15. Leśniczy Leśnictwa Głuchów
16. Leśniczy Gospodarstwa Szkółkarskiego
17. Komendant Posterunku Straży Leśnej
18. Strona BIP nadleśnictwa



### **Elementy obligatoryjne w projekcie organizacji ruchu**

1. Strona tytułowa, zawierająca:
  - Tytuł: np.: Stała organizacja ruchu na drodze leśnej nr ..... Nadleśnictwo Grójec, leśnictwo.....,
  - Branża: drogowa – stała organizacja ruchu.
  - Zarządca:
  - Lokalizacja:
  - Data opracowania:
  - Autor opracowania:
2. Plan orientacyjny w skali od 1:10 000 do 1:25 000 z zaznaczeniem drogi lub dróg, których projekt dotyczy.
3. Plan sytuacyjny w skali 1:500 lub 1:1 000 zawierający:
  - Lokalizację projektowanych znaków drogowych, urządzeń sygnalizacyjnych i urządzeń bezpieczeństwa ruchu.
  - Parametry geometrii drogi.
4. Opis techniczny zawierający:
  - Podstawę opracowania.
  - Zakres i cel opracowania.
  - Charakterystykę drogi.
  - Opis stanu istniejącego.
  - Opis projektowanych rozwiązań.
  - Opis występujących zagrożeń i utrudnień.
  - Sposób umieszczenia znaków.
  - Przewidywany termin wprowadzenia przedmiotowej organizacji ruchu.
  - Spis załączonych rysunków.
  - Zestawienie znaków i tablic.
  - Osoba odpowiedzialna za wyniesienie oznakowania w terenie i jego utrzymanie.
  - Uwagi końcowe.
  - Podpis autora opracowania.



**WZÓR**  
**Regulamin korzystania z leśnych dróg udostępnionych do ruchu publicznego dla  
pojazdów silnikowych, zaprzęgowych i motorowerów  
na terenie Nadleśnictwa Grójec**

**§ 1**

Regulamin określa zasady korzystania z leśnych dróg udostępnionych do ruchu publicznego dla pojazdów silnikowych, zaprzęgowych i motorowerów na terenie Nadleśnictwa na podstawie Zarządzenia nr ..... Nadleśniczego Nadleśnictwa Grójec z dnia .....

Podstawa prawna:

1. Ustawa z dnia 28 września 1991 r. o lasach, tekst jednolity Dz. U. z 2018 r. poz. 2129 z późn. zm., zwana dalej ustawą o lasach;
2. Ustawa z dnia 23 kwietnia 1964 r. Kodeks cywilny, tekst jednolity Dz. U. z 2018 r. poz. 1025 z późn. zm.
3. Ustawa z dnia 20 czerwca 1997 r. Prawo o ruchu drogowym, tekst jednolity Dz. U. z 2018 r. poz. 1990 z późn. zm., zwana dalej Prawo o ruchu drogowym;
4. Ustawa z dnia 21 marca 1985r. o drogach publicznych, tekst jednolity Dz. U. z 2018 r. poz. 2068 z późn. zm.
5. Ministra Infrastruktury z dnia 3 lipca 2003 r. w sprawie szczegółowych warunków technicznych dla znaków i sygnałów drogowych oraz urządzeń bezpieczeństwa ruchu drogowego i warunków ich umieszczania na drogach, zwane dalej rozporządzeniem w sprawie warunków technicznych dla znaków.
6. Zarządzenie nr 54 Dyrektora Generalnego Lasów Państwowych z dnia 8 października 2019 r. w sprawie wprowadzenia wytycznych dotyczących korzystania z dróg leśnych, a także ich oznakowania i udostępniania dla ruchu pojazdami silnikowymi, zaprzęgowymi i motorowerami (zn. ZI.771.1.2018), zwane dalej zarządzeniem 54/2019.

**§ 2**

Państwowe Gospodarstwo Leśne Lasy Państwowe Nadleśnictwo Grójec jest zarządcą dróg leśnych usytuowanych na gruntach Skarbu Państwa zarządzanych przez Nadleśnictwo, położonych w jego zasięgu administracyjnym.

**§ 3**

Użyte w regulaminie określenia oznaczają:

- a) Zarządca drogi – Nadleśniczy Nadleśnictwa Grójec.
- b) użytkownik – osoba korzystająca z leśnych dróg udostępnionych do ruchu publicznego.
- c) pojazd – samochód, pojazd zaprzęgowy, motocykl bądź inny środek transportu poruszający się po leśnych drogach udostępnionych.



#### § 4

1. Korzystanie z leśnych dróg udostępnionych do ruchu publicznego odbywa się na podstawie niniejszego regulaminu, Prawa o ruchu drogowym, poleceń pracowników Zarządcy drogi lub osób upoważnionych na mocy tej ustawy do kierowania ruchem<sup>1</sup>.
2. Poprzez wjazd na teren dróg leśnych udostępnionych do ruchu publicznego użytkownik wyraża zgodę i zobowiązuje się do przestrzegania ustanowionych przez Zarządcę drogi warunków przedstawionych w niniejszym regulaminie.
3. Zamieszczenie adresu strony internetowej oraz kodu QR na tablicy informacyjnej jest równoznaczne ze złożeniem oświadczenia woli Zarządcy drogi, o którym mowa w art. 60 i 61 Kodeksu cywilnego.

#### § 5

Nadleśniczy Nadleśnictwa Grójec ustala następujące zasady korzystania z udostępnionych do ruchu publicznego dróg leśnych:

1. Drogi leśne udostępnione do ruchu publicznego zostaną oznakowane:
  - a. drogowskazem, przez który rozumie się zastosowanie oznakowania zgodnego z rozporządzeniem w sprawie warunków technicznych dla znaków<sup>2</sup> albo tablic kierunkowych, o których mowa w rozdziale 7.5. Księgi identyfikacji wizualnej Państwowego Gospodarstwa Leśnego Lasy Państwowe<sup>3</sup>.
  - b. tablicą informacyjną, zgodnie z załącznikiem nr 4 do zarządzenia 54/2019.
  - c. znakiem D-52 (początek strefy ruchu) łącznie z B-33 (ograniczenie prędkości).
  - d. znakiem D-53 (koniec strefy ruchu).
2. Na drogach leśnych obowiązuje zakaz:
  - a. zatrzymywania i postoju pojazdów – z wyłączeniem miejsc do tego przeznaczonych i oznakowanych znakiem D-18 (parking),
  - b. zaśmiecania terenu,
  - c. zjazdu z drogi na obszary leśne i drogi leśne nieudostępnione do ruchu publicznego,
  - d. wyprzedzania,
  - e. używania sygnałów dźwiękowych,
  - f. wykonywania jakichkolwiek czynności związanych z obsługą techniczną pojazdu,
  - g. niszczenia mienia zarządcy drogi.
3. Zakaz zatrzymywania się nie dotyczy osób wymienionych w § 29 ust. 3 ustawy o lasach, prowadzących czynności służbowe i gospodarcze (w tym czynności związanych z obsługą techniczną pojazdu np. obsługi maszyn, urządzeń i środków transportowych podmiotów wykonujących zlecone prace), pod warunkiem pozostawienia pojazdu w sposób nieograniczający możliwości poruszania się innym użytkownikom.
4. W odniesieniu do dróg krzyżujących się kierujący pojazdem, jest obowiązany zachować szczególną ostrożność, w miejscach tych obowiązują zasady kolejności przejazdu jak na skrzyżowaniu równorzędnym, o ile zastosowane znaki drogowe nie wskazują inaczej.

<sup>1</sup> Art. 6 ust. 1 ustawy z dnia 20 czerwca 1997 r. Prawo o ruchu drogowym oraz rozporządzenie ministra spraw wewnętrznych i administracji z dnia 6 lipca 2010 r. w sprawie kierowania ruchem drogowym (Dziennik Ustaw nr 123, poz. 840)

<sup>2</sup> Rozdział 6 załącznika nr 1 do rozporządzenia Ministra Infrastruktury z dnia 3 lipca 2003 r. w sprawie szczegółowych warunków technicznych dla znaków i sygnałów drogowych oraz urządzeń bezpieczeństwa ruchu drogowego i warunków ich umieszczania na drogach (Dz. U. Nr 220 poz. 2181 z późn. zmian.)

<sup>3</sup> Zarządzenie nr 15 Dyrektora Generalnego Lasów Państwowych z dnia 5 marca 2018 r. w sprawie zmiany zarządzenia nr 71 z dnia 19 października 2015 r. w części dotyczącej Księgi Identyfikacji Wizualnej Państwowego Gospodarstwa Leśnego Lasy Państwowe.



5. Wszystkich użytkowników dróg udostępnionych obowiązuje zasada ograniczonego zaufania (art. 4 Prawo o ruchu drogowym – „*Uczestnik ruchu i inna osoba znajdująca się na drodze mają prawo liczyć, że inni uczestnicy tego ruchu przestrzegają przepisów ruchu drogowego, chyba że okoliczności wskazują na możliwość odmiennego ich zachowania*”).

## § 6

Podczas korzystania z udostępnionych dróg leśnych należy zachować szczególną ostrożność. Na drodze leśnej udostępnionej do ruchu publicznego mogą wystąpić różne zagrożenia i utrudnienia w szczególności: zawężenia jedni, niebezpieczne zakręty, spadki terenu przekraczające dopuszczalne normy, wyboje i nierówności nawierzchni, okresowe oblodzenia, zwierzyna leśna, ruch pojazdów specjalistycznych, inne utrudnienia i ograniczenia.

## § 7

Drogi leśne udostępnione mogą być czasowo wyłączane z ruchu publicznego. W okresie czasowego wyłączenia z udostępnienia drogi leśnej na oznakowaniu, o którym mowa w § 5 ust. 1 niniejszego regulaminu, zostaną naniesione dwa krzyżujące się pasy barwy pomarańczowej lub nastąpi ich zasłonięcie

## § 8

1. W przypadku pozostawienia pojazdu w miejscu zabronionym, w sposób utrudniający ruch albo w inny sposób zagrażający bezpieczeństwu może on zostać usunięty na zlecenie zarządcy drogi.
2. Zarządca drogi uprawniony będzie do wezwania straży gminnej lub policji w celu odholowania pojazdu użytkownika na parking strzeżony.
3. Odholowany pojazd może być wydany po uiszczeniu, przez właściciela lub osobę władającą pojazdem, opłaty za odholowanie oraz opłaty za przechowanie pojazdu na parkingu strzeżonym (jeśli takowe zaistnieje), dokonanych na podstawie faktur wystawionych przez podmioty wykonujące stosowne usługi (lub faktury Zarządcy drogi).
4. W przypadku pozostawienia pojazdu w miejscu zabronionym lecz w sposób nieutrudniający ruchu innym pojazdom, może on zostać unieruchomiony przez zastosowanie urządzenia do blokowania kół.

## § 9

1. Zarządca drogi nie ponosi odpowiedzialności za wyrządzone użytkownikowi szkody przez osoby trzecie.
2. Zarządca drogi nie ponosi odpowiedzialności za skutki działania siły wyższej oraz skutki nieprzestrzegania postanowień niniejszego regulaminu.

## § 10

1. Użytkownik ponosi odpowiedzialność za wszelkie szkody wyrządzone Zarządcy drogi, bądź innym użytkownikom w związku z niezastosowaniem się do niniejszego regulaminu.
2. W przypadku zdarzenia na terenie dróg leśnych lub miejsc postojowych, które skutkowałoby jakkolwiek odpowiedzialnością użytkownika z tego tytułu, zobowiązany jest on przed opuszczeniem drogi leśnej lub miejsca postojowego do niezwłocznego



poinformowania Zarządcy drogi o tym fakcie i złożenia w formie pisemnej stosownego oświadczenia.

### § 11

Bez zgody Zarządcy drogi wjazd pojazdów przewożących materiały niebezpieczne jest zabroniony.

### § 12

W przypadku kolizji i wypadków drogowych powstałych na terenie dróg leśnych obowiązują zasady określone w Prawie o ruchu drogowym.

### § 13

Regulamin wchodzi w życie z dniem ..... na podstawie zarządzenia nr ..... Nadleśniczego Nadleśnictwa Grójec z dnia .....